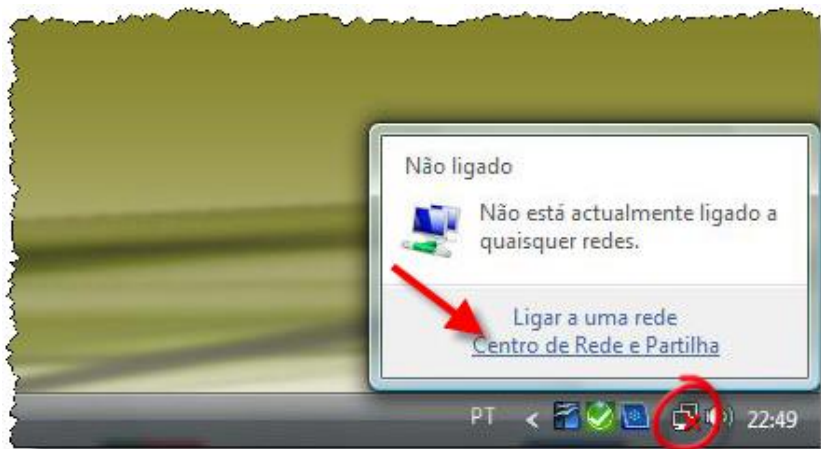
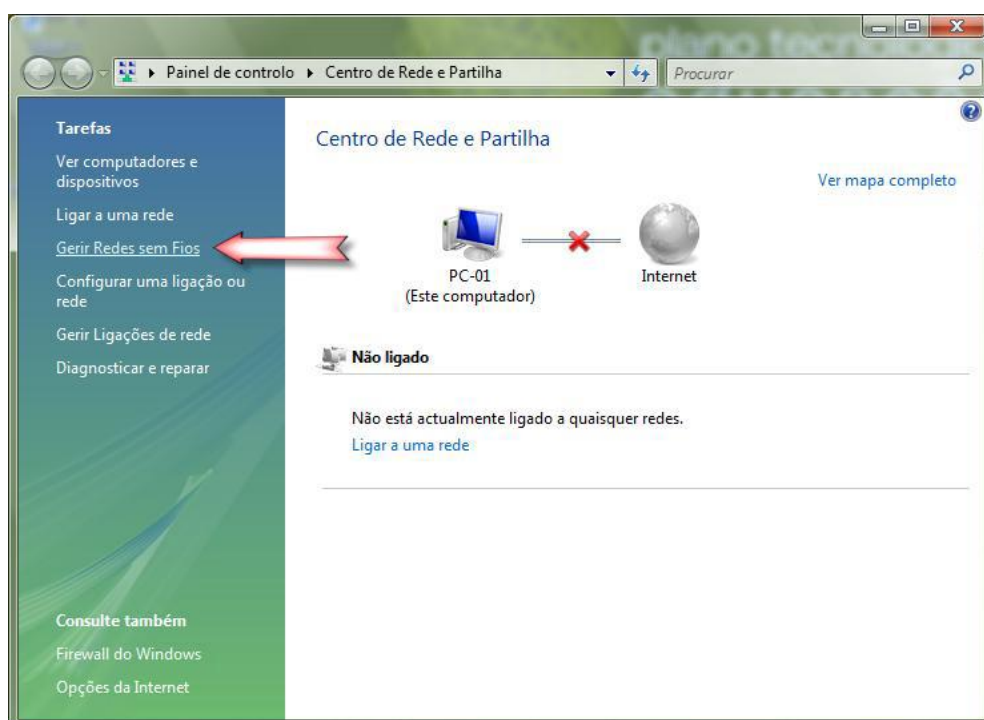


Configuração da Rede Wireless “minedu” com o Windows

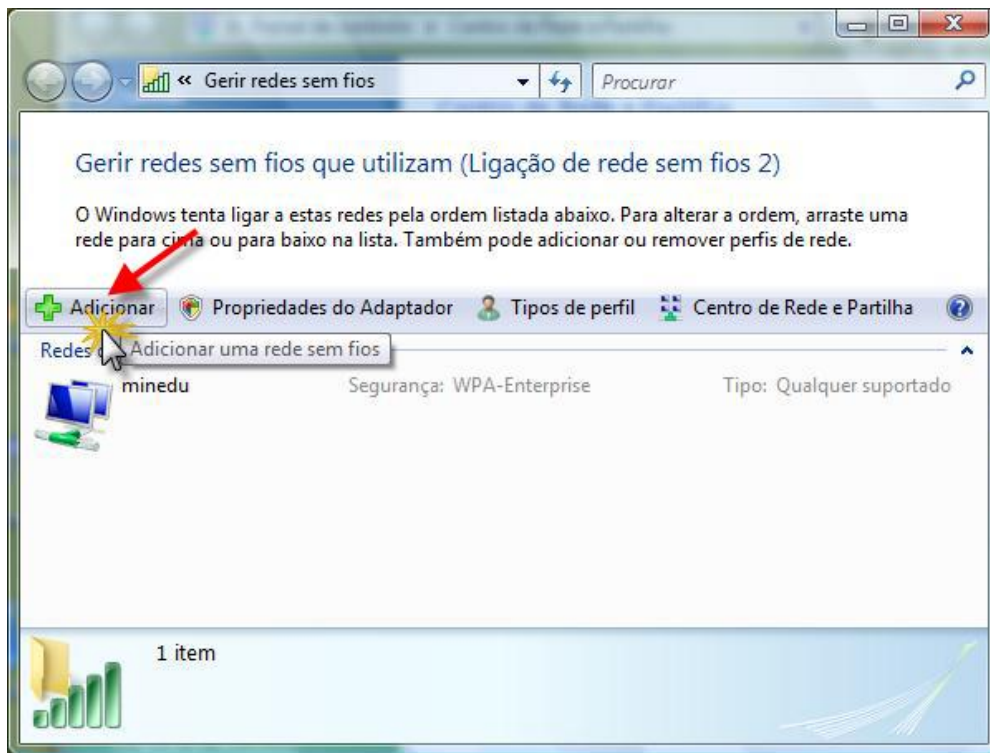
- No canto inferior direito, clicar no ícon de **Rede** e escolher **Centro de Rede e Partilha**:



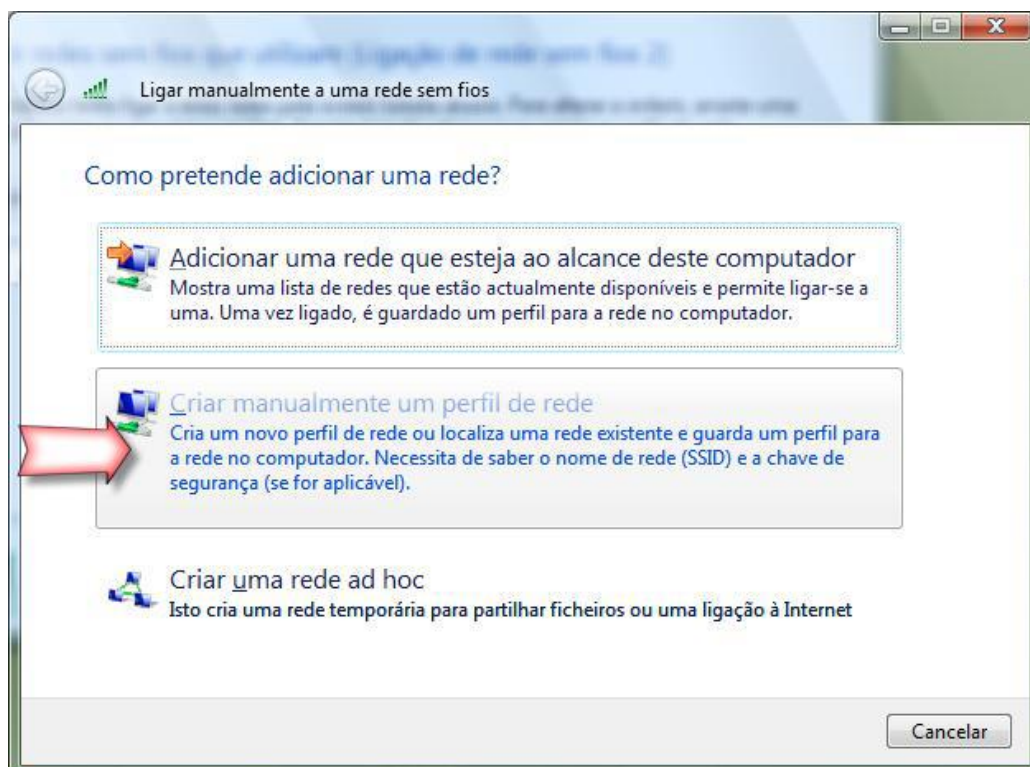
- Escolher a opção **Gerir Redes sem Fios**:



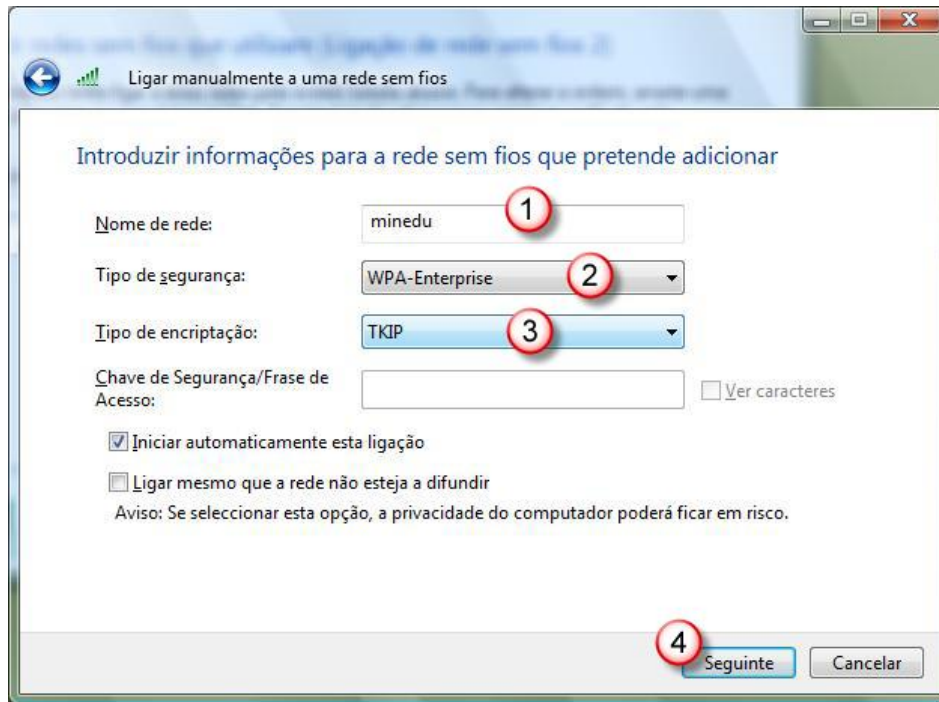
- Escolher a opção **Adicionar** (adicionar uma rede sem fios):



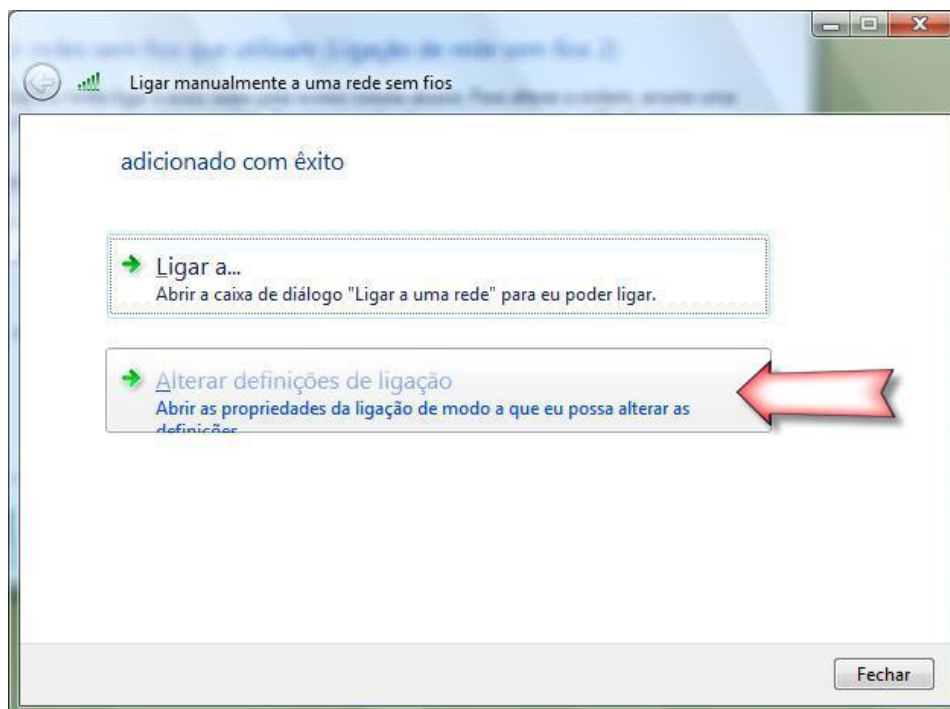
- Escolher a opção **Criar Manualmente um Perfil de Rede**:



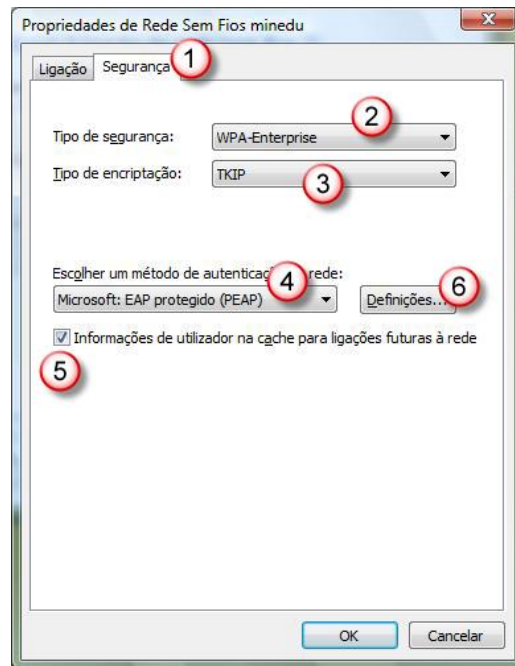
- Colocar as 4 opções tal como se podem ver na figura:



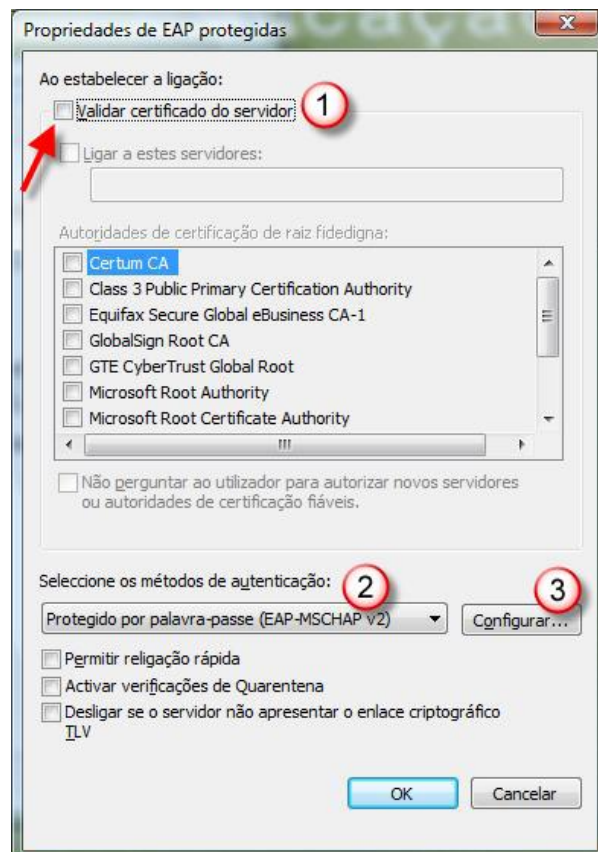
- Escolher a opção **Alterar definições de ligação**:



- Clicar no separador **Segurança**, escolher as opções da figura e clicar em **Definições**:



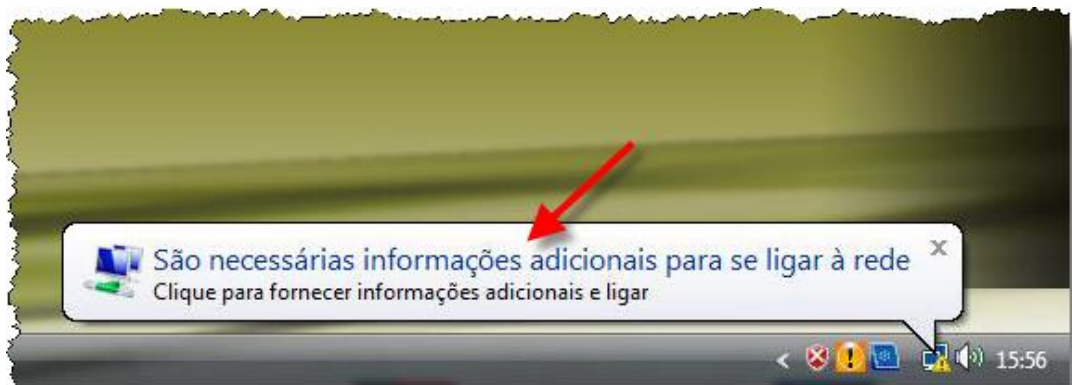
- Desativar a opção **Validar certificado do servidor** e clicar em **Configurar**;



- Desativar o Visto e clicar em **OK** em todas as janelas:



- Esperar uns segundos e clicar no balão de credenciais:



- Introduzir no **Nome de Utilizador** - **esmm** na **Palavra-passe** – **esmm**

